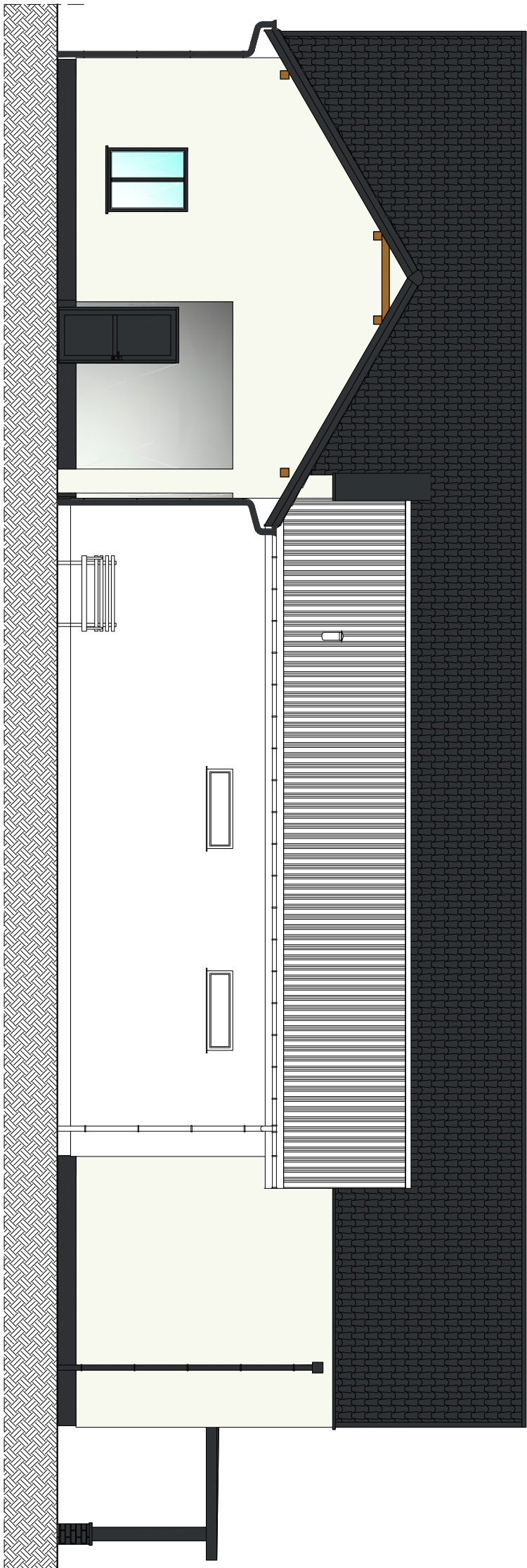
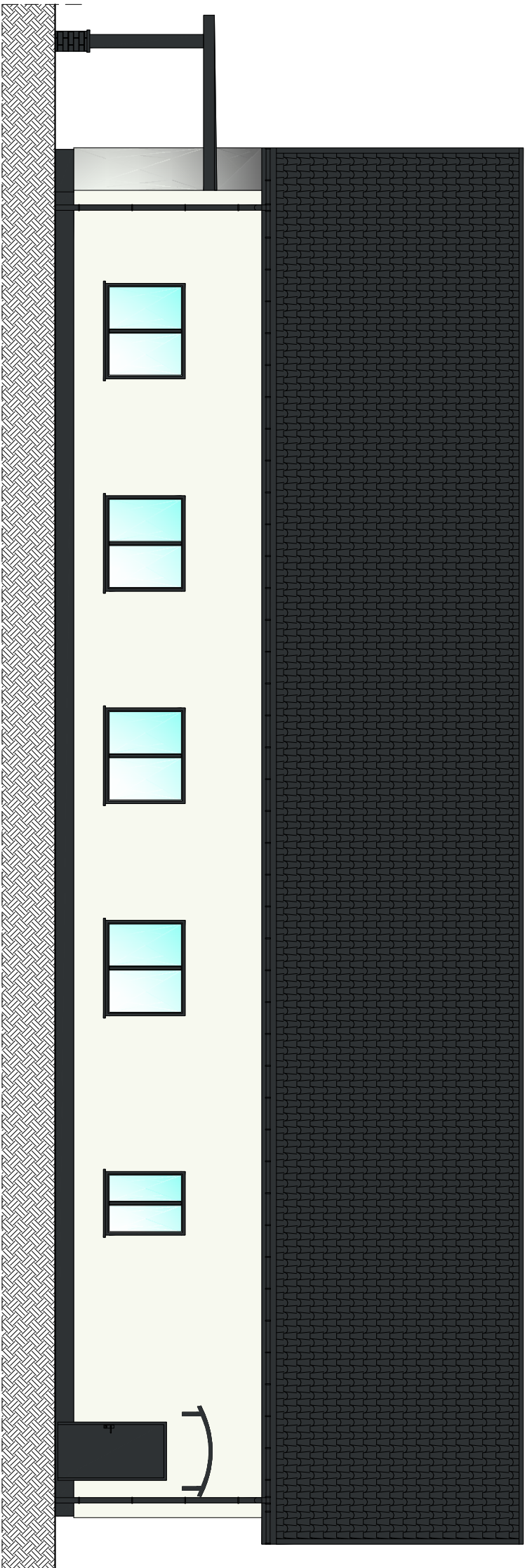


ELEWACJA POŁUDNIOWA
skala 1:100



ELEWACJA PÓŁNOCNA
skala 1:100



INWESTYCJA:

Budowa budynku świetlicy wiejskiej wraz z niezbędną infrastrukturą techniczną w Sobkach.

dz. ew. nr 251, obr. 31 Sobki, gmina Żelów

INWESTOR:

GINA ŻELÓW

ul. Żeromskiego 23, 97-425 Żelów

JEDNOSTKA PROJEKTOWA:

JK PRZEDSIĘBIORSTWO PROJEKTOWANIA
I NADZORU
PROJEKT **JKON PROJEKT**
97-400 Bełchatów ul. Kaczyńskich 14, tel.: 530 480 545, email: biuro@jkon-projekt.pl, www.jkon-projekt.pl

ZESPÓŁ PROJEKTOWY:	IMIE I NAZWISKO:	NR UPRAWNIENI:	PODPIS:
PROJEKTANT:	mgr inż. arch. ANNA BACZMAGA architektura	27/LOOK/2012	
SPRAWDZAJĄCY:	mgr inż. arch. MAŁGORZATA SUCHORSKA architektura	41/R-156/L/OIA/08	
PROJ. GŁÓWNY:	mgr inż. JAROSŁAW JURCZAK konstrukcje	LOD/0153/POOK/04	
SPRAWDZAJĄCY:	mgr inż. TOMASZ SZWED konstrukcja	LOD/3695/PWBK/18	
WSPÓŁPRACA:	inż. PRZEMYSŁAW GRZYBEK konstrukcje	LOD/4603/PWOK/21	

FAZA:	PROJEKT ARCHITEKTONICZNO-BUDOWLANY			DATA:	lipiec 2022	
BRANŻA:	ARCHITEKTONICZNO-BUDOWLANA			SKALA:	1:100	
TREŚĆ RYSUNKU:	ELEWACJA POŁUDNIOWA I PÓŁNOCNA			NR RYS.:	B.06	INDEX: -